

Schwär
Brillen-Kontaklinsen
Heinrich-Heine-Straße
Littenweiler

Architekturbüro:
Thoma, Lay, Buchler

Bauherr:
Heiner Schwär

1997 + 1999

Corporate Identity - ein ausgeleiertes Schlagwort - beim Optiker in Littenweiler wird man mit einer Innenarchitektur konfrontiert, die diesem hohen Anspruch gerecht wird.

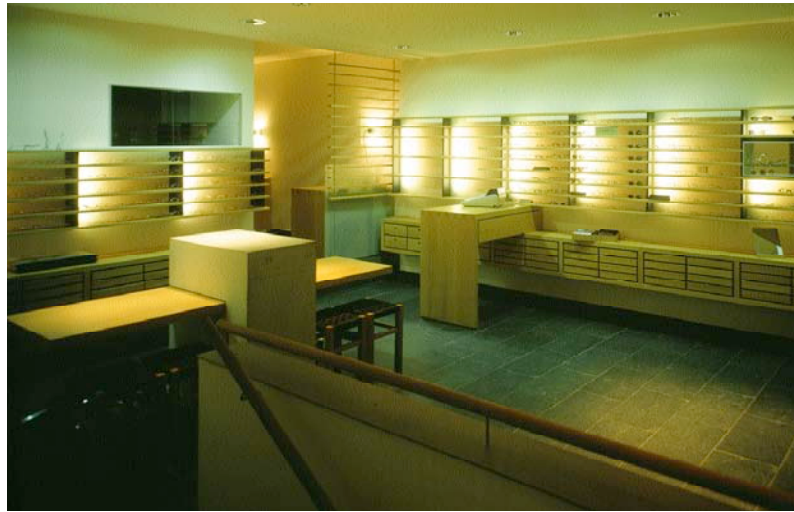
Im Kopfbau der Seniorenwohnanlage in Littenweiler, ließ sich neben verschiedenen anderen Geschäften und einem Café auch ein Optiker nieder, bei dem man schon beim Betreten des Ladens schärfer zu sehen glaubt. Minimalistisch designtes Mobiliar aus Eichenholz empfängt den Kunden mit erfreulicher Präzision und Klarheit.

Alles entscheidend in der Optik ist bekanntlich neben den passenden Linsen das Licht, und so zeigt sich die Planung sehr kreativ, den Laden, der



sich über Erdgeschoss und Untergeschoss erstreckt, mit Licht zu versorgen. Oben bereitet das naturgemäß weniger Schwierigkeiten. Um die Lichtsituation auch im Untergeschoss befriedigend zu gestalten, wurde innen an der Fassadenkante ein Lichtgraben eingeschnitten. Das heißt, der Erdgeschossfußboden wurde nicht bis an die Glasfassade geführt, sondern endet vorher. Man betritt das Geschäft also über eine kleine Brücke, die den Lichtgraben überspannt, in den auch die Treppe nach unten eingeschoben ist.

Herzstück der Einrichtung ist der psychologisch wie eine archaische Feuerstelle wirkende massive Block aus Sichtbeton in der Thekenzeile, der das gefühlsmäßige Zentrum der Ladenfläche darstellt. Materialität und Gewicht heben ihn deutlich aus



dem ansonsten hölzernen Mobiliar heraus. Dynamik in die Einrichtung bringt nicht nur die starke Perspektivwirkung der linearen Regalsysteme: Eine schlaue Lösung für die kleinen Beratungstische, die auf Schienen entlang der unteren Hängeschränke beliebig verschoben werden können betont noch weiter diesen Entwurfsgedanken. Ein dunkler Steinfußboden rundet das schlichte, edle Ambiente ab und verspricht Solidität und festen Stand, was aus der Materialität zurückübersetzt bedeutet: fachmännisch fundierte Beratung.

